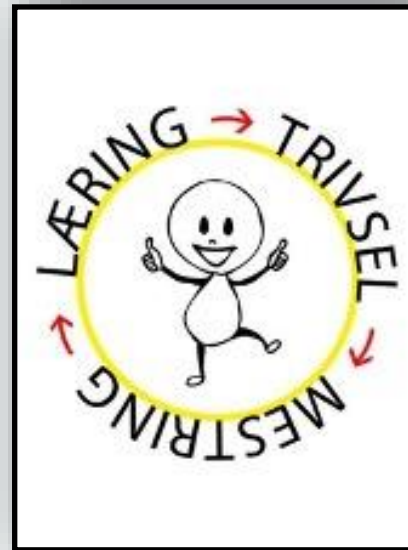




Videbæk Skole

ELEVTRIVSEL PÅ VIDEBÆK SKOLE OG SFO



BESTYRELSENS OPDRAG



Håndtering af mistrivsel og mobning

Udarbejd en kort men præcis tilgang til at håndtere mistrivsel og mobning. Fokusér på:

- **Forebyggelse:** Hvordan opdages tidlige tegn på mistrivsel?
- **Handling:** Hvordan griber lærere/pædagoger ind hurtigt og effektivt?
- **Samarbejde:** Hvordan inddrages forældre og eventuelt eksterne samarbejdspartnere?

FOREBYGGELSE...



Videbæk Skole

Definition af trivsel:

Trivsel er et udtryk for et velbefindende, der giver det enkelte menneske følelsen af overskud, gåpåmod, handlekraft og glæde ved livet.

Subjektiv: Hvorledes jeg selv oplever mit velbefindende.

Objektiv: Hvorledes omgivelserne oplever den enkeltes velbefindende.



FOREBYGGELSE.....



Videbæk Skole

Tidlige tegn:

Skole/SFO	Barn	Hjem
Uro og larm (klasse/SFO)	Fysiske symptomer: mavesmerter, hovedpine, kvalme, uro	Travlhed i hjemmet, højt konfliktniveau i hjemmet
Skift til SFO, classeskift, mange vikarer, hyppige læreskift, overgange mellem klassetrin	Tegn på humørsvingninger, tristhed, tilbagetrukket, utilpas, vredesudbrud, gråd labil	Psykisk eller fysisk sygdom i familien og/eller søskende med handicap.
Utrygt miljø, højt konflikt- niveau imellem eleverne, højt konfliktniveau imellem lærer/pædagog og elever, mobning	Få/ingen sociale relationer på skolen/SFO, oplevelsen af at være udenfor fællesskabet	Store forandringer i familielivet som fx dødfald, skilsmisse, flytning m.m.
	Svingende dagsform, deltager ikke i undervisningen/ aktiviteter, forlader enkelte lektioner, mentalt fravær	

FOREBYGGELSE...



Hvad skal der til for at lærere/pædagoger fremmer eleveres trivsel og læring?

Louise Klinge: RELATIONSKOMPETENCE

Evnen til at danne, vedligeholde og reparere relationer til andre mennesker

https://www.youtube.com/watch?v=A5AqX_NDcR8&t=34s&pp=ygUhbG91aXNlIGtsaW5nZSByZWxhdGlvbnNrb21wZXRIbmNI

<https://www.youtube.com/watch?v=-NLIFgkMt4E>

HANDLING

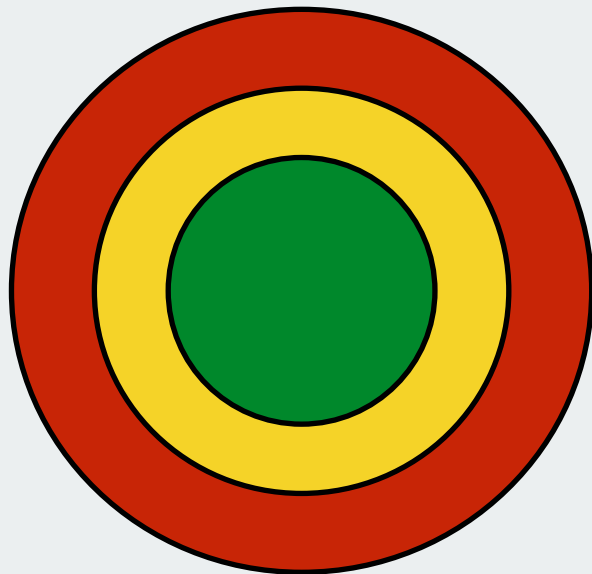


Videbæk Skole

Fokus på det vi ønsker at opnå, fremfor det vi ønsker at undgå.

Fokus: Trivsel hos den enkelte elev.

Relationscirklen



Opgave: Arbejde med relationscirklen i børneteams/klassen. Hvordan er relationen til det enkelte barn i din klasse/gruppe?

Hvordan opdager vi tidlige tegn?

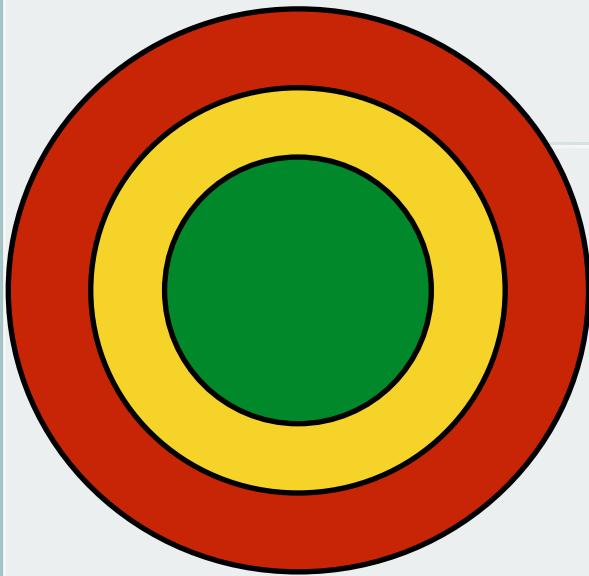
Hvordan kan fraværssystemet anvendes som et redskab til at fange tidlige tegn på mistrivsel?

HANDLING



Videbæk Skole

Relationscirklen



Grøn: Her er relationen det meste af tiden som minimum **anderkendende**. Eleven er i god kontakt med den voksne, der hersker en god stemning, og den voksne kan sætte rammer op for aktiviteter som barnet for det meste deltager i.

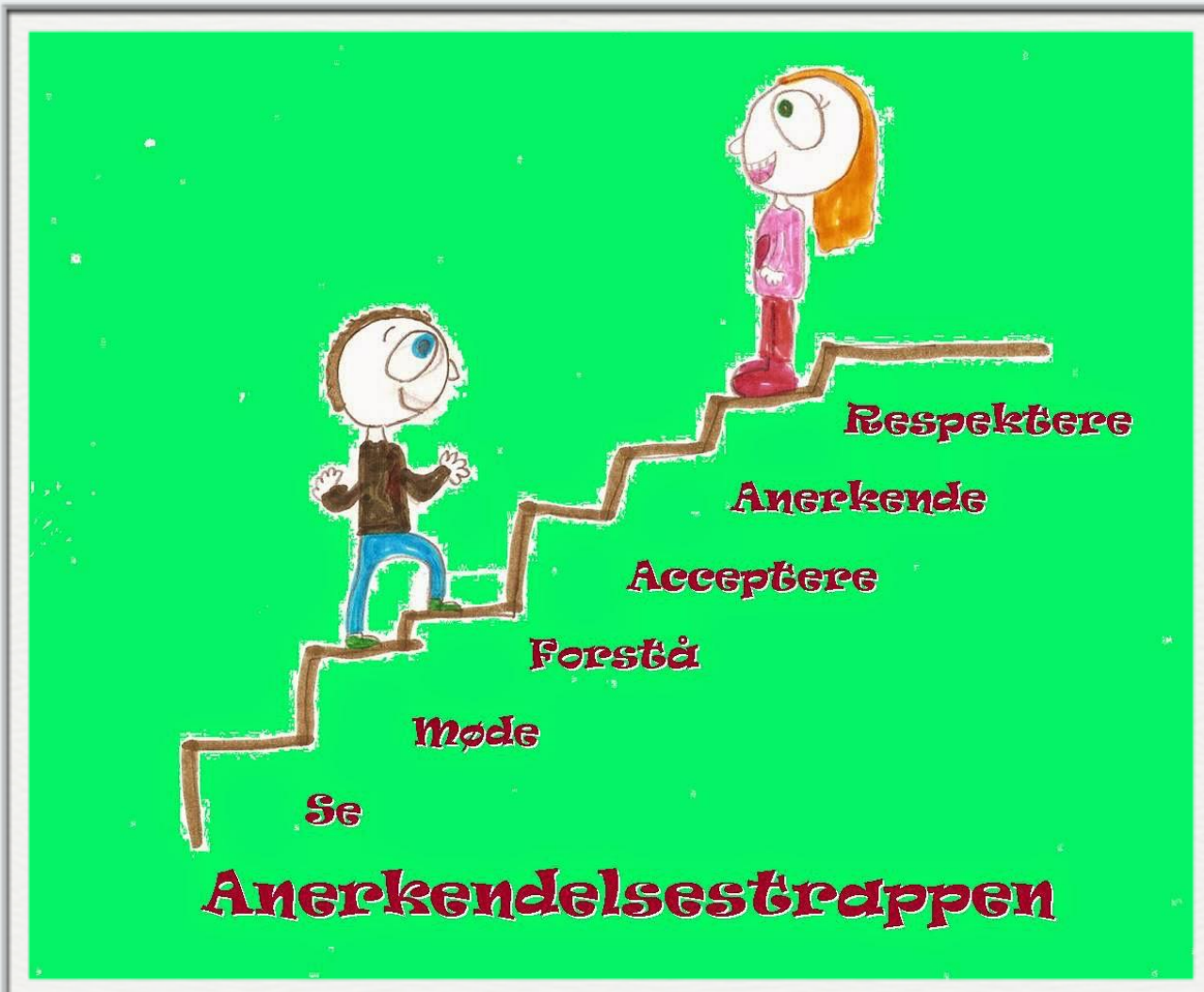
Gul: Her er relationen svingende og afhængig af, om barnet mestrer aktiviteten. I mestringsituationer vil eleven oftest være i god relation til den voksne. Sættes eleven i mestringsituationer, eleven ikke kan magte, kan relationen ofte ende med at eleven **underkendes**.

Rød: Her er relationen dårlig og det meste af tiden **underkendes** eleven. En elev, der befinder sig her i relationen til den voksne, vil ofte konflikte og være udadragerende eller trække sig helt.

HANDLING...



Videbæk Skole



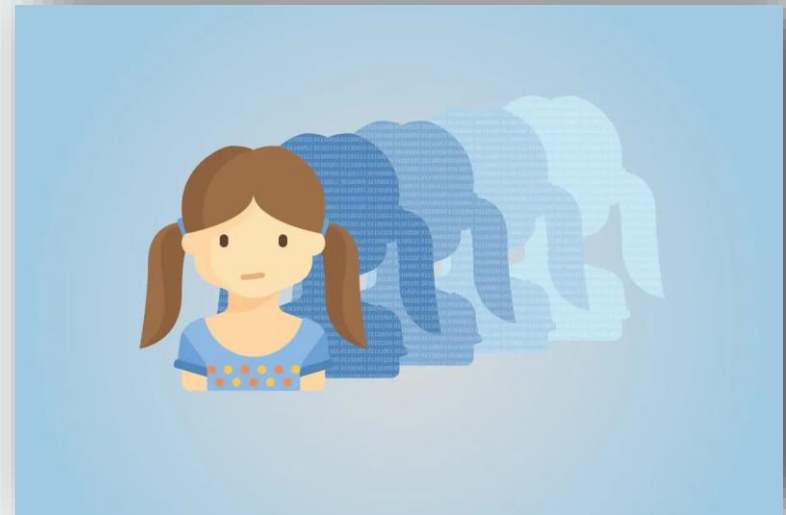
HANDLING...



Videbæk Skole

Hurtig indsats når der er mistanke om mistrivsel og begyndende tegn på mobning:

- Klasselærer/kontaktpædagog inviterer elev til trivselssamtale.
- AKT kontaktes med henblik på sparring og hurtig handling.
- Handleplan iværksættes.



SAMARBEJDE....



Videbæk Skole

Inddragelse af forældre og eksterne samarbejdspartnere.

Fokus på hurtig handling!

- Individ-niveau (telefonisk/skriftlig/personlig kontakt fagperson/hjem)
- Fællesskabs-niveau (konteksten observeres)
- Interne møder (forældre, fagpersoner, inklusionskoordinator)
- Netværksmøder (socialrådgiver og pædagogisk konsulent involveres)



AFRUNDING



Videbæk Skole

Der er ikke noget i hele skolelivet, der er vigtigere
at fokusere på end trivsel.

Det er den voksne, der er ansvarlig for relationen!



Det går forud for al læring...